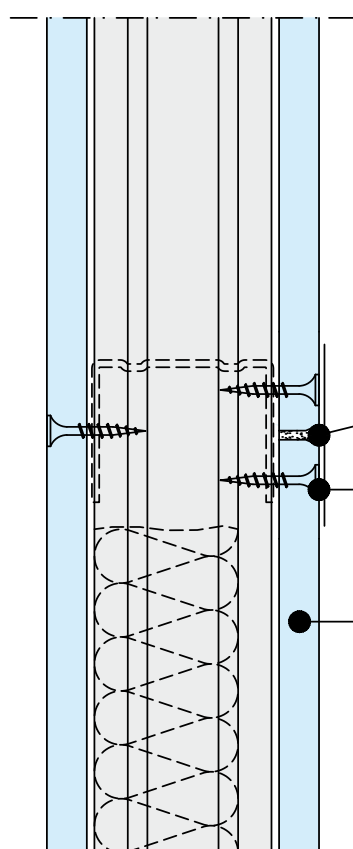


Versie 01/2019

W111.be- VM1 Plaat aansluiting

► Technische brochure W11.be Knauf Metalen staanderwanden



In geval van brandbeveiliging: de kopse kanten moeten volgens het technisch advies 2016-A-045, beschermd worden

Papierstrook + Knauf voegproduct

Snelbouwschroef TN

Verticale Knauf plaat

**Opmerking**

Dit principe-detail is bedoeld om de planning en uitvoering van de lichte standaardwanden te vereenvoudigen. Voor de installatie moet de uitvoering door een aannemer gecontroleerd worden. De details zullen aan de werkelijke situatie op de werf worden aangepast. De aangrenzende constructies worden slechts schematisch weergegeven. Meer informatie en details vindt u in de respectievelijke technische brochures.